



Trasduttore di pressione



# Huba Control

## OEM Trasduttori di pressione Tipo 503

Il trasmettitore di pressione serie 503 con il suo eccellente rapporto Prezzo / prestazioni è stato sviluppato per le applicazioni OEM in ambito industriale.

Processi di produzione semi automatici ci permettono di produrre grandi quantità mantenendo la flessibilità di offerta in diverse versioni.

## Campi di pressione 0 ... 2.5 – 25 bar

- + Grazie alla produzione parzialmente automatizzata si ottiene un rapporto prezzo/prestazioni ideale
- + Ideale per uso come elemento di controllo, grazie alla bassa isteresi
- + Incorpora tutti i vantaggi della tecnologia ceramica per applicazioni industriali

## Dati tecnici

### Campi di pressione

Relativo	0 ... 2,5 – 25 bar
----------	--------------------

### Condizioni operative

Fluidi di processo	Liquidi e gas
	Fluidi di processo +2 ... +90 °C
Temperatura	Ambiente +10 ... +60 °C
	Immagazzinamento -30 ... +85 °C
Sovraccarico tollerabile	2 x FS
Pressione di rottura	3 x FS (max. 50 bar)

### Materiali

Alloggiamento	per copertura con connettore RAST 2.5	ABS
	per copertura con connettore DIN o Cavo	PA 6
Materiali in contatto con i fluidi di processo	Elemento di misura	Ceramica Al <sub>2</sub> O <sub>3</sub> (96%)
	Connessione di pressione	Grivory GV 5H
	Materiale tenute	FPM, EPDM, NBR

### Dati elettrici

2 poli	Uscita 4 ... 20 mA	Alimentazione 10.0 ... 33.0 VDC	Carico - tensione di alimentazione -10 V [Ohm] 0.02 A	Consumo di corrente < 20 mA
	0 ... 5 V	9.0 ... 33.0 VDC	> 10 kOhm / < 100 nF	< 5 mA
3 poli	0 ... 10 V	16.2 ... 33.0 VDC	> 10 kOhm / < 100 nF	< 5 mA
	ratiom. 10 ... 90%	5 VDC ±5%	> 10 kOhm / < 100 nF	< 5 mA
Protezione alle inversioni di polarità	Per le versioni a connettore è garantita la sola protezione meccanica contro cortocircuito e inversione di polarità. La corretta connessione secondo lo schema elettrico è garantita dal cliente OEM.			
Compatibilità elettromagnetica	Il prodotto è progettato esclusivamente per l'inserimento in sistemi e apparati per i quali il cliente è responsabile della conformità alla norma CE Il cliente è responsabile per la certificazione CE			

### Risposta dinamica

Tempo di risposta	< 5 ms
Tempo di ciclo	< 50 Hz

### Connessioni elettriche

Connettore EN 175301-803-A	IP 65
Cavo 1.5 m	IP 65
Connettore RAST 2.5	IP 00

### Protezione standard

### Connessioni di pressione

Filetto esterno	G 3/8 Tenuta anteriore	Grivory GV 5H
	G 3/8 Tenuta posteriore	Grivory GV 5H
Bloccaggio connettore	G 1/4 Tenuta posteriore (fino max. 6 bar pressione nominale)	Grivory GV 5H

### Posizione di montaggio

Posizione di montaggio	Qualsiasi
Coppia di serraggio da G 3/8	min. 0.4 Nm / max. 0.8 Nm
	Rottura > 30 Nm

### Peso

Con connettore RAST 2.5	~ 41 g
Con connettore DIN	~ 55 g
Con cavo	~ 95 g

### Imballaggio (Per cortesia specificare sull'ordine)

Imballaggio multiplo in cartoni <sup>1)</sup>	da 240 pezzi
	da 600 pezzi

## Precisione

Parametri	Unità		
Tolleranza punto zero	max.	% fs	± 1.5
Tolleranza di fondo scala	max.	% fs	± 1.5
Risoluzione		% fs	0.1
Somma della linearità, isteresi e riproducibilità		% fs	± 1.0
Stabilità di lungo periodo DIN EN 60770		% fs	± 0.5
C.T. del punto zero <sup>2)</sup>	max.	% fs/10K	± 0.6
C.T. della sensibilità <sup>2)</sup>	max.	% fs/10K	± 0.15

Condizioni di prova: 25 °C, 45% RH, Alimentazione 24 VDC / 5 VDC  
CT z.p. / CT s. 2 ... 85 °C

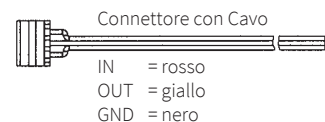
<sup>1)</sup> Vassoi riutilizzabili

<sup>2)</sup> CT = Coefficiente di temperatura

			1	2	3	4	5	6	7	8	9
<b>Piano varianti</b>			503. X X X X X X X X X								
<b>Campi di pressione <sup>1)</sup></b>	0 ... 2.5 bar		9	1	4						
	0 ... 4 bar		9	1	5						
	0 ... 6 bar		9	1	7						
	0 ... 10 bar		9	3	0						
	0 ... 16 bar		9	3	1						
	0 ... 25 bar		9	3	2						
▲ Segnale di fondo scala a questa pressione											
<b>Materiale tenuta <sup>2)</sup></b>	FPM	Fluoro					0				
	EPDM	Gomma etilene-propilene					1				
	NBR	Gomma butadiene-acrilonitrile					2				
<b>Taratura</b>	Presso nostro stabilimento						0				
<b>Uscita / Alimentazione</b>	0 ... 5 V	9.0 ... 33.0 VDC							3		
	0 ... 10 V	16.2 ... 33.0 VDC							4		
	4 ... 20 mA	10.0 ... 33.0 VDC							5		
	ratiom. 10 ... 90%	5 VDC ±5%							6		
<b>Connessioni elettriche <sup>3)</sup></b>	Connettore	RAST 2.5							6	0	
	Cavo 1.5 m	DIN EN 175301-803-A								1	2
<b>Connessioni di pressione</b>	Filetto esterno	G 3/8 tenuta anteriore	Grivory GV 5H	1							0
		G 3/8 tenuta posteriore	Grivory GV 5H								1
		G 1/4 tenuta posteriore	Grivory GV 5H	3							3
	Raccordo rapido	(fino max. 6 bar pressione nominale)	Grivory GV 5H	1		1					2
<b>Deviazione (opzionale)</b>	Inserire dopo la W i campi speciali desiderati nell'ordine (esempio: W0... + 9bar/OUT1...9V)										W

Accessori (Forniti separatamente)	Numero d'ordine
Molla di sicurezza per bloccaggio connettore	112442
Connettore femmina DIN EN 175301-803-A con guarnizione	103510
Bloccaggio connettore RAST 2.5 con cavo 1450 mm	103167
Certificato di calibrazione	104551

Connettore-AMP <sup>4)</sup>	Numero d'ordine del produttore	Colore	Diametro cavo
	3-829868-3	grigio	7 x 0.20 mm = 0.22 mm <sup>2</sup> o 12 x 0.20 mm = 0.35 mm <sup>2</sup>
	1-966194-3	beige	7 x 0.25 mm = 0.35 mm <sup>2</sup>

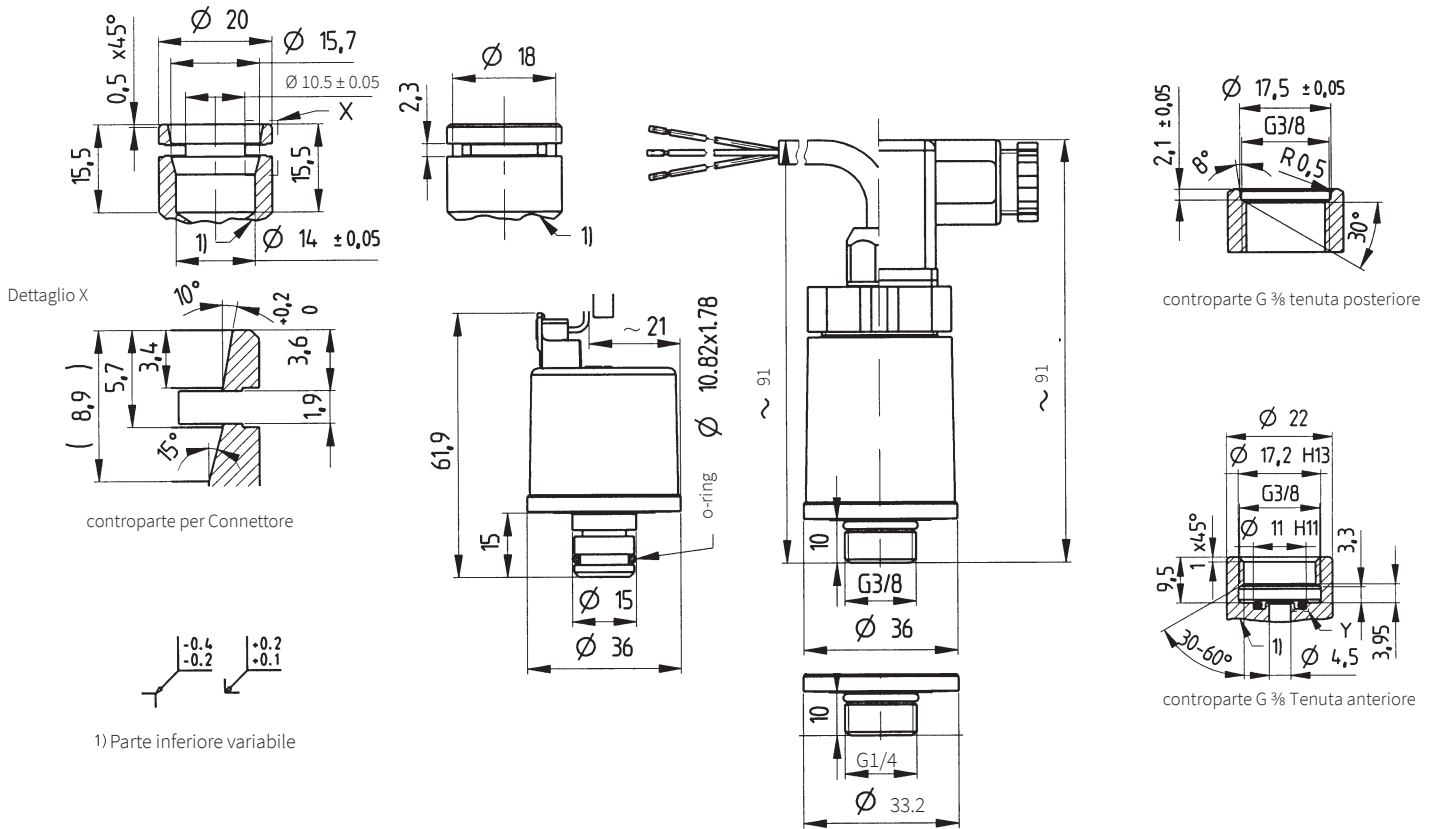


<sup>1)</sup> Altri campi di pressione su richiesta

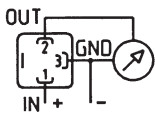
<sup>2)</sup> secondo norma ISO Standard R 1629, altri materiali di tenuta su richiesta.

<sup>3)</sup> fornito senza connettore femmina

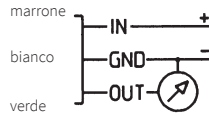
<sup>4)</sup> Per ordinare separatamente dal fornitore originale. Tutte le informazioni possono essere reperite nelle specifiche cliente No. 114-18049.



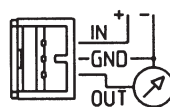
3 poli



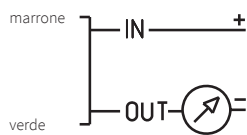
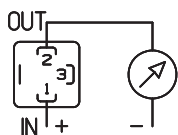
3 poli



3 poli



2 poli



2 Cavi

**Huba Control AG**

Ufficio Italia e Svizzera Italiana  
Via Maria Ghioldi-Schweizer 5  
CH-6850 Mendrisio  
Telefono +41 91 630 15 55  
Telefax +41 91 630 15 22  
info.it@hubacontrol.com

**Huba Control AG**

Headquarters Schweiz  
Industriestrasse 17  
CH-5436 Würenlos  
Telefon +41 56 436 82 00  
Fax +41 56 436 82 82  
info.ch@hubacontrol.com

**Huba Control AG**

Vestiging Nederland  
Hamseweg 20A  
NL-3828 AD-Hoogland  
Telefoon +31 33 433 03 66  
Telefax +31 33 433 03 77  
info.nl@hubacontrol.com

**Huba Control AG**

Niederlassung Deutschland  
Schlattgrabenstrasse 24  
D-72141 Walddorfhäslach  
Telefon +49 7127 2393 00  
Fax +49 7127 2393 20  
info.de@hubacontrol.com

**Huba Control USA, Inc.**

Office United States of America  
303 Wyman Street  
Suite #300  
Waltham MA 02451  
Tel: +1 866-6HUBACO (+1 866-648-2226)  
info.usa@hubacontrol.com

**Huba Control SA**

Succursale France  
Rue Lavoisier  
Technopôle Forbach-Sud  
F-57602 Forbach Cedex  
Téléphone +33 3 87 84 73 00  
Télécopieur +33 3 87 84 73 01  
info.fr@hubacontrol.com

**Huba Control AG**

Branch Office United Kingdom  
Unit 13 Berkshire House, County Park Business  
Centre, Shrivenham Road  
Swindon Wiltshire SN1 2NR  
Phone +44 1993 77 66 67  
Fax +44 1993 77 66 71  
info.uk@hubacontrol.com

**[www.hubacontrol.com](http://www.hubacontrol.com)**

