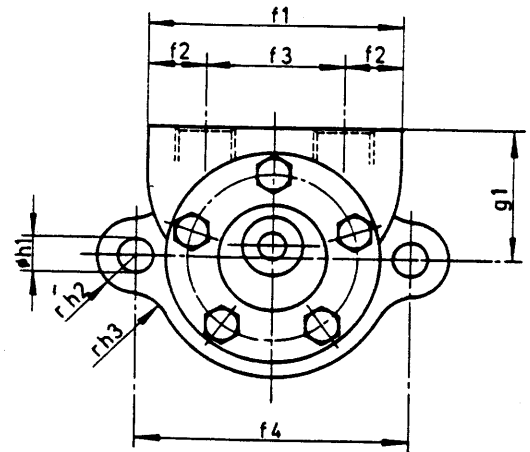
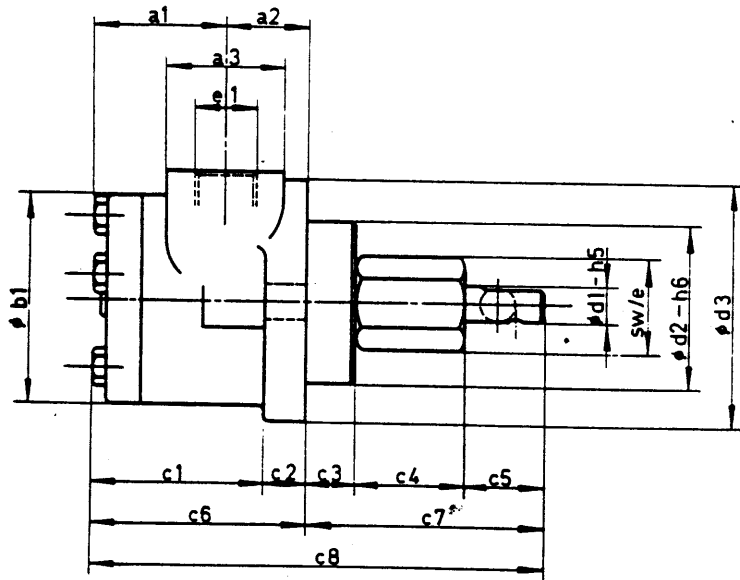


# Croquis d'encombrement des modèles B

Pompes à engrenages internes, auto-amorçantes avec garniture d'étanchéité



Modell modèle	Fördermenge l/h Débit l/h		a1	a2	a3	b1	c1	c2	c3	c4	c5	c6	c7	c8	d1
	1400 min-1	2800 min-1													
B	25- 160	50-320	35,5	20	33	51	41,5	14	16	40	20	55,5	76	131,5	12
BG	150- 600	300-900	43	26,5	38	70	55,5	14	16	40	20	69,5	76	145,5	12
BH	1000-2000		48,5	38	45	96	71,5	15	18	77	29	86,5	124	210,5	18
BHG	3000-6000		64,5	83	70	115	129,5	18	25	65	37	147,5	127	274,5	22

Modell modèle	Fördermenge l/h Débit l/h		sw	e	d2	d3	e1	f1	f2	f3	f4	g1	h1	h2	h3
	1400 min-1	2800 min-1													
B	25- 160	50-320	27	31,2	54	80	R 3/8"	71	16,5	38	92	43	11	13	13
BG	150- 600	300-900	27	31,2	54	80	R 1/2"	82	19	44	92	43	11	13	13
BH	1000-2000		46	53,1	60	100	R 3/4"	112	22,5	67	120	65	13	13	25
BHG	3000-6000		55	63,5	80	120	R 1"	170	35	100	150	90	14,5	15	-

Modell BH mit Vakuum- und Manometeranschluss 1/2" auf der Stirnseite  
 Modèle BH avec raccords 1/2" pour vacuomètre et manomètre sur face frontale

