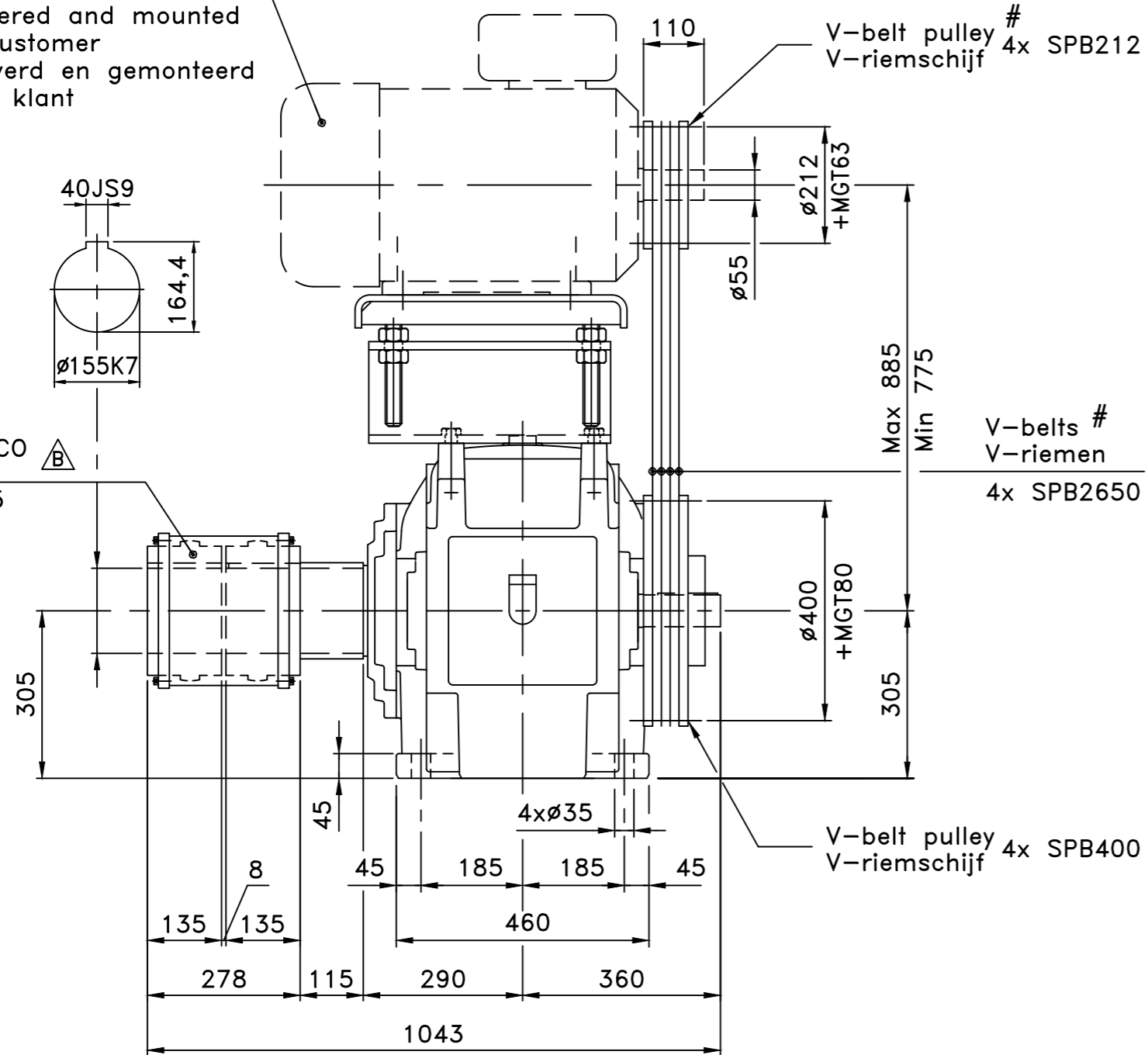


PROJECT No.
ORI003162 → Hateco TA175
ORI006767

Motor IEC
Type: 200L
Delivered and mounted
by customer
Geleverd en gemonteerd
door klant

Coupling
Koppeling ESCO
Type: CST175



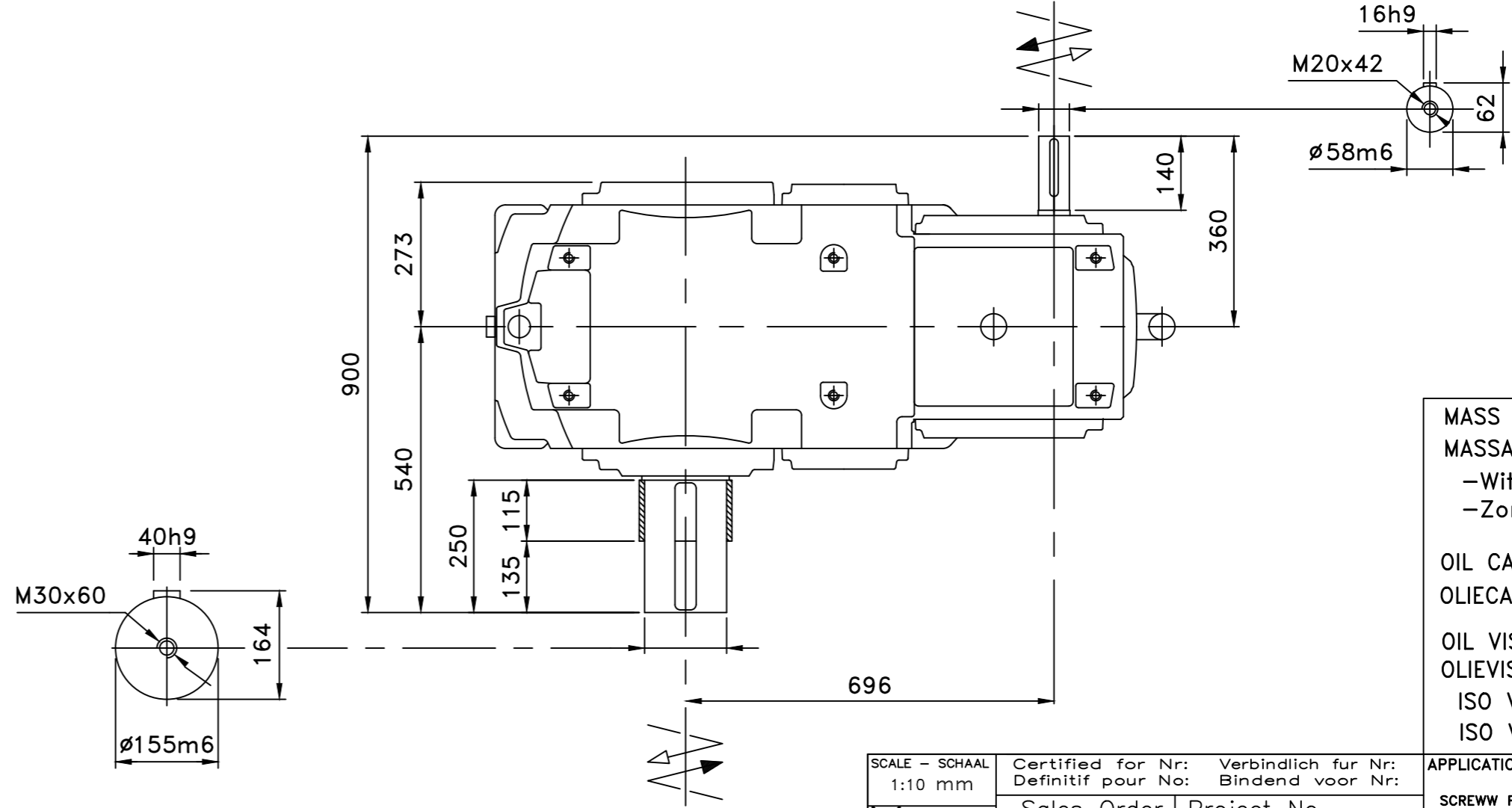
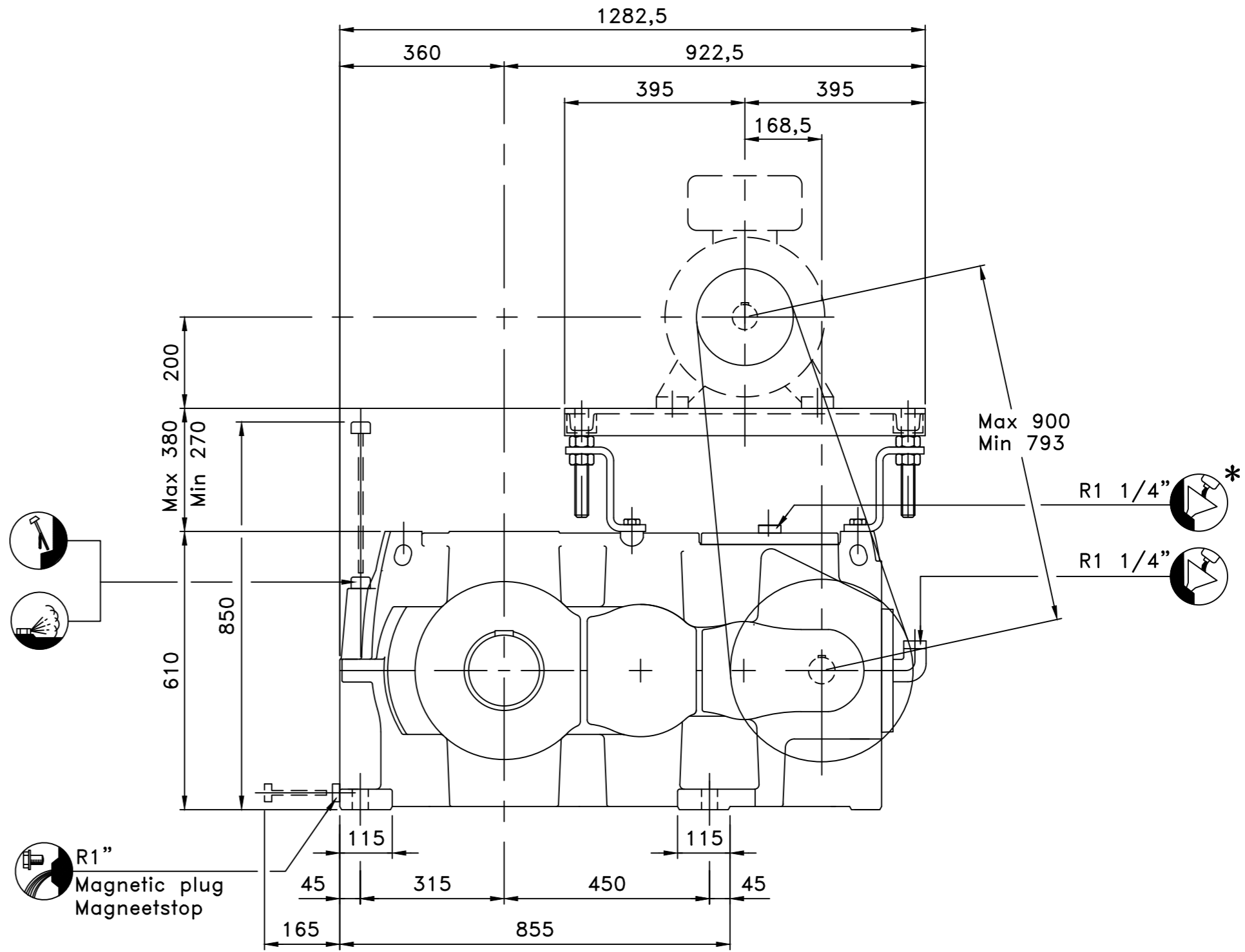
Delivered by "HANSEN"
Mounted by customer
Geleverd door "HANSEN"
Gemonteerd door klant

* -IN ORDER TO AVOID A DRY START,
PARTIAL INITIAL OIL FILLING OF 3 lit.
TO BE FILLED ACROSS SUBJECT FILLING PLUG.

-OM DROOGLOOP TE VERMIJDEN MOET ER EENMALIG
BIJ HET OPSTARTEN 3 LITER OLIE EXTRA VIA
DE AANGEDUIDE VULSTOP BIJGEVULD WORDEN.

-THE USER IS RESPONSIBLE FOR THE PROVISION OF SAFETY
GUARDS AND THE CORRECT INSTALLATION OF ALL EQUIPMENT.

-DE GEBRUIKER IS VERANTWOORDELIJK VOOR HET VOORZIEN VAN DE BESCHERM-
KAPPEN EN HET VAKKUNDIG INSTALLEREN VAN DE VOLLEDIGE UITRUSTING.



MASS (approx.): 1150 kg
MASSA (benaderend):
-Without motor & oil-
-Zonder motor & olie-

OIL CAP.(approx.): 55 lit.
OLIECAP.(benaderend):

OIL VISCOSITY
OLIEVISKOSITEIT
ISO VG220: 0 --> 30 °C
ISO VG320: 10 --> 50 °C

SCALE - SCHAAL 1:10 mm	Certified for Nr: Definitif pour No:	Verbindlich fur Nr: Bindend voor Nr:	APPLICATION TOEPASSING
	Sales Order S01017569	Project No. ORI006767	SCREW PRESS SCHROEFFPERS
DRAWN GETEKEND	Karin Huysmans 2009-08-19	USE GEBRUIK	GEAR UNIT TYPE TANDWIELKAST TYPE
STATE STATUS	RELEASED 2009-08-19	Jef Sertiin	QHPF3-RLN
			DRWG. No. 97QF-HP3NP508
Hansen Transmissions International EDEGEM - BELGIUM			TEK. Nr. B
PAG. 1		PAG.	SIZE : A2
EDIT		EDIT	

EDIT.	DAT.	PW-Nr.	MODIFICATION - WIJZIGING
B	2009-08-19		CST175 i.o. TA175
A	2006-04-25	143235	ISSUED

REPL. BY
VERV. DOOR