

GEMÜ 8506

Elektrisch betätigtes Vorsteuer-Magnetventil



Merkmale

- Einbaulage beliebig
- Magnetantrieb auswechselbar ohne Ausbau des Ventilkörpers aus der Rohrleitung
- Magnet ist um 90° versetzbar
- Einfacher Umbau von 3/2-Wegeventil in 5/2-Wegeventil

Beschreibung

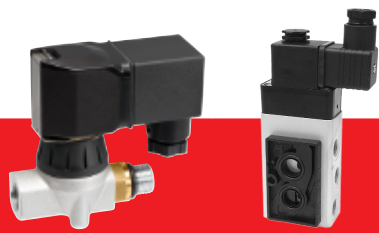
Das hilfsgesteuerte 3/2- bzw. 5/2-Wege-Vorsteuer-Magnetventil GEMÜ 8506 ist indirekt angesteuert. Das Gehäuse besteht aus Aluminium. Der Magnetantrieb ist mit Kunststoff ummantelt und abnehmbar.

Technische Details

- Medientemperatur: -10 bis 50 °C
- Umgebungstemperatur: -10 bis 50 °C
- Betriebsdruck: 2 bis 8 bar
- Nennweite: DN 6
- Anschlussart: Gewinde
- Körperwerkstoff: Aluminium
- Elektrische Anschlussart: Gerätestecker, Bauform A
- Versorgungsspannungen: 110 V AC, 50 Hz | 230 V AC, 50 Hz | 24 V AC, 50 Hz | 24 V DC
- Schutzart: IP 65
- Konformitäten: EAC



Produktlinie



GEMÜ 8303 002

GEMÜ 8506

Nennweiten	DN 2	DN 6
Spannung		
110 V AC, 50 Hz	●	●
230 V AC, 50 Hz	●	●
24 V AC, 50 Hz	●	●
24 V DC	●	●
Medientemperatur *	-10 bis 60 °C	-10 bis 50 °C
Betriebsdruck *	1 bis 10 bar	2 bis 8 bar
Anschlussarten		
Gewinde	●	●
Körperwerkstoffe		
1.4581	●	-
Aluminium	●	●

* je nach Ausführung und/oder Betriebsparametern

Bestelldaten

Bestellcodes

Die Bestelldaten stellen eine Übersicht der Standard-Konfigurationen dar.

Vor Bestellung die Verfügbarkeit prüfen. Weitere Konfigurationen auf Anfrage.

1 Typ	Code
Vorsteuer-Magnetventil, hilfsgesteuert, Handhilfsbetätigung	8506

2 DN	Code
DN 6	6

3 Gehäuseform	Code
Mehrwege-Ausführung	M

4 Anschlussart	Code
Gewindemuffe DIN ISO 228	1

5 Werkstoff Ventilkörper	Code
3.0615, AlMgSiPb	14

6 Dichtwerkstoff	Code
NBR	2

7 Schaltstellung	Code
Sperr-Nullstellung	1

8 Spannung	Code
24 V	24
110 V	110
230 V	230

9 Frequenz	Code
50 Hz	50
DC	DC

10 Sonderausführung	Code
ATEX-Ausführung, Vergusskapselung (Ex mb)	X
ATEX-Ausführung, Eigensicherheit (EX ia)	Y

Bestellbeispiel

Bestelloption	Code	Beschreibung
1 Typ	8506	Vorsteuer-Magnetventil, hilfsgesteuert, Handhilfsbetätigung
2 DN	6	DN 6
3 Gehäuseform	M	Mehrwege-Ausführung
4 Anschlussart	1	Gewindemuffe DIN ISO 228
5 Werkstoff Ventilkörper	14	3.0615, AlMgSiPb
6 Dichtwerkstoff	2	NBR
7 Schaltstellung	1	Sperr-Nullstellung
8 Spannung	230	230 V
9 Frequenz	50	50 Hz DC
10 Sonderausführung		ohne

Technische Daten

Medium

Betriebsmedium: Gefilterte, geölte oder ölfreie Druckluft, die die physikalischen und chemischen Eigenschaften des jeweiligen Gehäuse- und Dichtwerkstoffes nicht negativ beeinflusst.
Geölte Druckluft: Öle mit DVI-Werten < 8 (DIN 53521) und ISO-Viskositätsklasse 32-46 (DIN 51519)

Temperatur

Medientemperatur: -10 bis 50 °C

Umgebungstemperatur: -10 bis 50 °C

Druck

Betriebsdruck: 2 bis 8 bar

Durchflussleistung: 1200 NI/min

Mechanische Daten

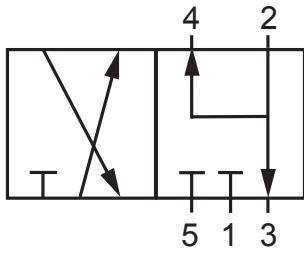
Schutzart: IP 65 (mit Gerätesteckdose)

Gewicht: 0,4 kg

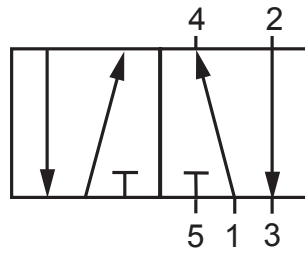
Einbaulage: beliebig

Schaltbild

3/2-Wegeausführung



5/2-Wegeausführung

**Zubehör****GEMÜ 3033****Magnet**

Magnet GEMÜ 3033: Gerätestecker Form A ohne Kabel, Standardausführung für Gleichstrom

**Bestellinformationen**

Typ	Artikelnummer	Bestellbezeichnung
3033	88100480	8506 000 P 3033

GEMÜ 3062**Magnet**

Ex-Magnet GEMÜ 3062: Gerätestecker Form B mit 3 m Kabel, ATEX-Ausführung für Gleichstrom

Schutzart:

II 2G Ex mb IIC T4/T5 Gb

II 2D Ex mb tb IIIC T95°C, T130° Db

Bestellinformationen

Typ	Artikelnummer	Bestellbezeichnung
3062	88100490	8506 000 P 3062

GEMÜ 3063**Magnet**

Ex-Magnet GEMÜ 3063: Gerätestecker Form B mit 3 m Kabel, ATEX-Ausführung für Wechselstrom

Schutzart:

II 2G Ex mb IIC T4/T5 Gb

II 2D Ex mb tb IIIC T95°C, T130° Db

Bestellinformationen

Typ	Spannung	Artikelnummer	Bestellbezeichnung
3063	230 V 50 Hz	88100462	8506 000 P 3063 230 50 X
	110 V 50 Hz	88225689	8506 000 P 3063 110 50 X
	24 V 50 Hz	88100491	8506 000 P 3063 24 50 X

**GEMÜ 1750****Schalldämpfer**

Mit dem Schalldämpfer GEMÜ 1750 lässt sich der Lärm durch austretende Druckluft verringern. Er ist wahlweise in Messing oder Kunststoff verfügbar.

Bestellinformationen

Typ	Artikelnummer	Bestellbezeichnung
1750*	88387920	1750 000 ZA 214K0K1

* wird bei 5/2-Wege Ausführung 2 x benötigt

**GEMÜ 2022****Abluftdrossel**

GEMÜ 2022 ist eine Abluftdrossel aus Metall oder Kunststoff. Sie ermöglicht die Regulierung der Antriebsgeschwindigkeit durch Drosselung des Luftaustritts. Diverse Anschlussgrößen sind mit Innengewinde, Außengewinde, Steckanschluss, Stecknippel oder Schnellverschraubungen erhältlich.

Bestellinformationen

Typ	Artikelnummer	Bestellbezeichnung
2022*	88011501	2022 000 ZA 214K000D100CG3

* wird bei 5/2-Wege Ausführung 2 x benötigt

Drosselplatte**Ersatzteile****GEMÜ FP****Funktionsplatte**

Die Funktionsplatte wird zum Anbau an Antriebe über NAMUR-Lochbild benötigt.

Bestellinformationen

Typ	Artikelnummer	Anwendung
8506 000 FP 3-2	93047193	zum Anbau an einfachwirkenden Antrieb
8506 000 FP 5-2	93047194	zum Anbau an doppeltwirkenden Antrieb



GEMÜ Gebr. Müller Apparatebau GmbH & Co. KG
Fritz-Müller-Straße 6-8 D-74653 Ingelfingen-Criesbach
Tel. +49 (0)7940 123-0 · info@gemue.de
www.gemu-group.com