

Constant Current LED

LED Driver 200 - 700 mA 9 W (with Strain Relief)

LED Driver 200 - 700 mA 9 W (mit Zugentlastung)

DC Output with constant current of
200 / 350 / 450 / 500 / 600 / 700 mA
Average service life 30,000 h
Operating ambient temperature -20 °C - +50 °C

Protection:

1. Short- & open circuit proof
2. Auto. overheat regulation or cut off
3. Overload protection
4. SELV

Gleichstrom Ausgang mit konstanter Stromstärke von
200 / 350 / 450 / 500 / 600 / 700 mA
Durchschnittliche Lebensdauer 30.000 h
Umgebungstemperatur -20 °C - +50 °C

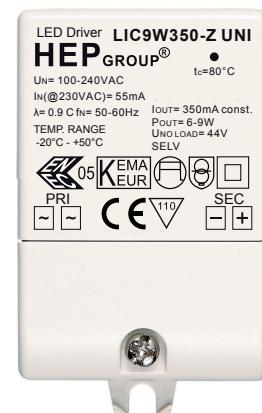
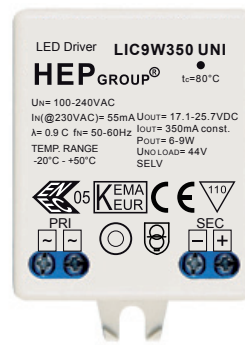
Sicherheit:

1. Kurzschluss- & leerlauffest
2. Autom. Rückregelung o. Abschaltung bei Übertemperatur
3. Überlastschutz
4. SELV

Conformity Konformität

EN 61347-1	EN 61347-2-13	EN 62384
EN 55015	EN 61000-3-2	EN 61000-3-3
EN 61547		

Img. may differ / Abb. kann abweichen



Main Technical Data Allgemeine Technische Daten

Rated input voltage Netzspannung	100-240 Vac
Input frequency Eingangsfrequenz	50-60 Hz
Power factor Leistungsfaktor	0.90 C
Failure rate Ausfallrate	0.2 % / 1000 h

sec. Quickconnector optional
sek. Steckkontakt optional



Item No.

Artikelnummer

All data for / Alle Angaben für $U_{\text{mains}}=230\text{Vac}$

	LIC9W200(-Z) UNI	LIC9W350(-Z) UNI	LIC9W450(-Z) UNI	LIC9W500(-Z) UNI	LIC9W600(-Z) UNI	LIC9W700(-Z) UNI
Lamp type Leuchtmitteltyp	CC LED 200 mA	CC LED 350 mA	CC LED 450mA	CC LED 500mA	CC LED 600mA	CC LED 700mA
Input current Eingangsstrom	55 mA	55 mA	55 mA	55 mA	55 mA	55 mA
Output power Ausgangsleistung	6 - 9 W	6 - 9 W	6 - 9 W	6 - 9 W	6 - 9 W	6 - 9 W
Output voltage Ausgangsspannung	30 - 45 V	17.1 - 25.7 V	13.3 - 20 V	12 - 18 V	10 - 15 V	8.6 - 12.9 V
Output current Ausgangsstrom	200 mA	350 mA	450 mA	500 mA	600 mA	700 mA
Inrush current Einschaltstrom	66.0 A / 1 μ s	66.0 A / 1 μ s	67.6 A / 1 μ s	67.6 A / 1 μ s	67.6 A / 1 μ s	67.6 A / 1 μ s
Efficiency Effizienz	83 %	83 %	82 %	82 %	83 %	83 %
THD THD	18 %	18 %	18 %	18 %	18 %	18 %
Protection class (-Z) Schutzklasse (-Z)	II	II	II	II	II	II
IP Class IP Klasse	20	20	20	20	20	20
Operating humidity Betriebsluftfeuchtigkeit	10 - 90 %					
Dimension L x W x H Abmessungen L x B x H	58 x 39 x 20 mm (65 x 39 x 20 mm)					



Constant Current LED

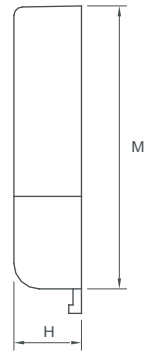
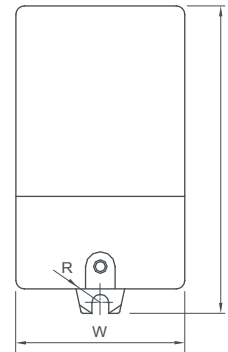
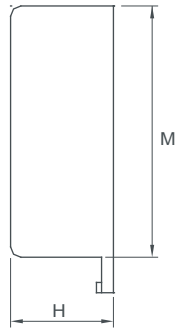
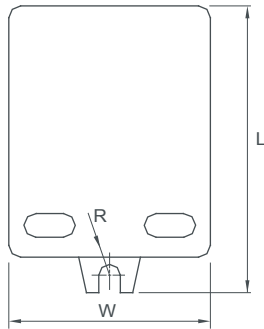
LED Driver 200 - 700 mA 9 W (with Strain Relief)

LED Driver 200 - 700 mA 9 W (mit Zugentlastung)

LIC9W200(-Z) UNI, LIC9W350(-Z) UNI, LIC9W450(-Z) UNI, LIC9W500(-Z) UNI, LIC9W600(-Z) UNI, LIC9W700(-Z) UNI

Physical Parameter

Abmessungen



L : 58 mm H : 20 mm
W : 39 mm R : 2.1 mm

Tolerance:
Toleranz:
≥0 ~ 100 ≥ +/-0.5 mm
100 ~ ≥ +/-1 mm

L : 65 mm H : 20 mm
W : 39 mm R : 2 mm

Tolerance:
Toleranz:
≥0 ~ 100 ≥ +/-0.5 mm
100 ~ ≥ +/-1 mm

Terminal block : Screw type
Klemmblock: Schraubklemme

Housing material: Polycarbonate

Gehäusematerial: Kunststoff

Soldering: Lead-free, comply with RoHS

Lötung: Bleifrei, RoHS konform

Label: Surface print

Etikett: Oberfläche bedruckt

Weight: 45g Cable cross section: 0.75 - 1.5 □
Gewicht: 45g Leitungsquerschnitt: 0.75 - 1.5 □

Stripping: 6mm
Abisolierung: 6mm

Terminal block : Screw type
Klemmblock: Schraubklemme

Housing material: Polycarbonate

Gehäusematerial: Kunststoff

Soldering: Lead-free, comply with RoHS

Lötung: Bleifrei, RoHS konform

Label: Surface print

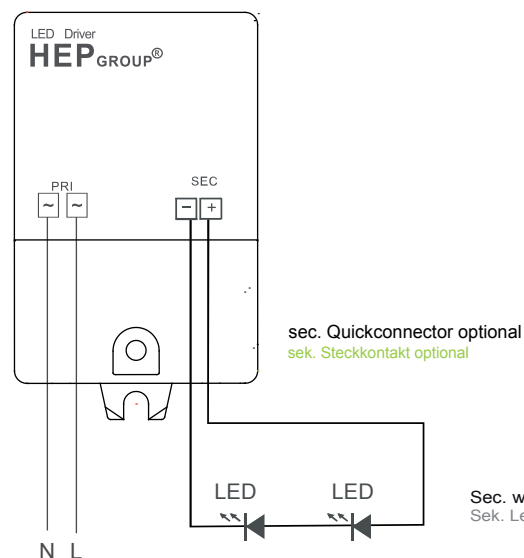
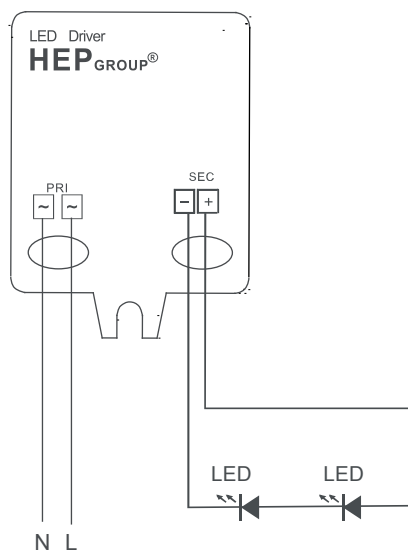
Etikett: Oberfläche bedruckt

Weight: 48g Cable cross section: 0.75 - 1.5 □
Gewicht: 48g Leitungsquerschnitt: 0.75 - 1.5 □

Stripping: 6mm
Abisolierung: 6mm

Wiring Diagram

Anschaltbild



Sec. wiring (output - luminaire) max. 2m
Sek. Leitung (Ausgang - Leuchtmittel) max. 2m