

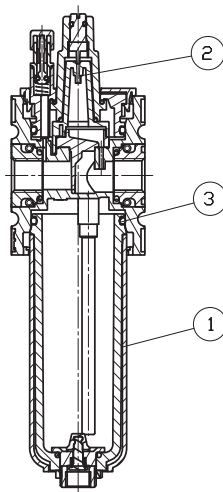
Caractéristiques	Typ	KLUB-114	KLUB-138
Raccordement		G 1/4	G 3/8
Construction		Lubrificateur à brouillard d'huile avec dispositif d'aspiration d'huile sous pression	
Fluides		Air comprimé, gaz neutres	
Position de montage		verticale	
Température du fluide et de l'ambiance		max. 50 °C	
Pression d'entrée		Pe max. 16 bar	
Volume de la cuve		Débit d'huile: 40 cm ³	
Dosage d'huile pour qv=1000l/min		1 - 2 gouttes/min (valeur indicative)	
Qualité d'huile		CL 32 suivant DIN 51517 - ISO VG 32	
Mode de fixation		équerre de fixation, montage murale	
Poids		0,230 kg	

**Nouveauté
2006!**



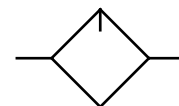
Matériau: Grivory (PA66) / IXEF1022

Sous réserve de modifications techniques!



élément de construction

No.	Dénomination		Matériaux	Référence
1	Cuve	BE.1 LUB	Polycarbonate	90001.0202
2	Voyant	ESA-1-1312	Polycarbonate	99901.1312
3	Joint torique 32x2,5	OR.0-1	NBR	10020.0001



Série 1

Code de designation

KLUB - * ***

Type

1 Raccordement

2 Accessoires

Critères de choix: KLUB-114

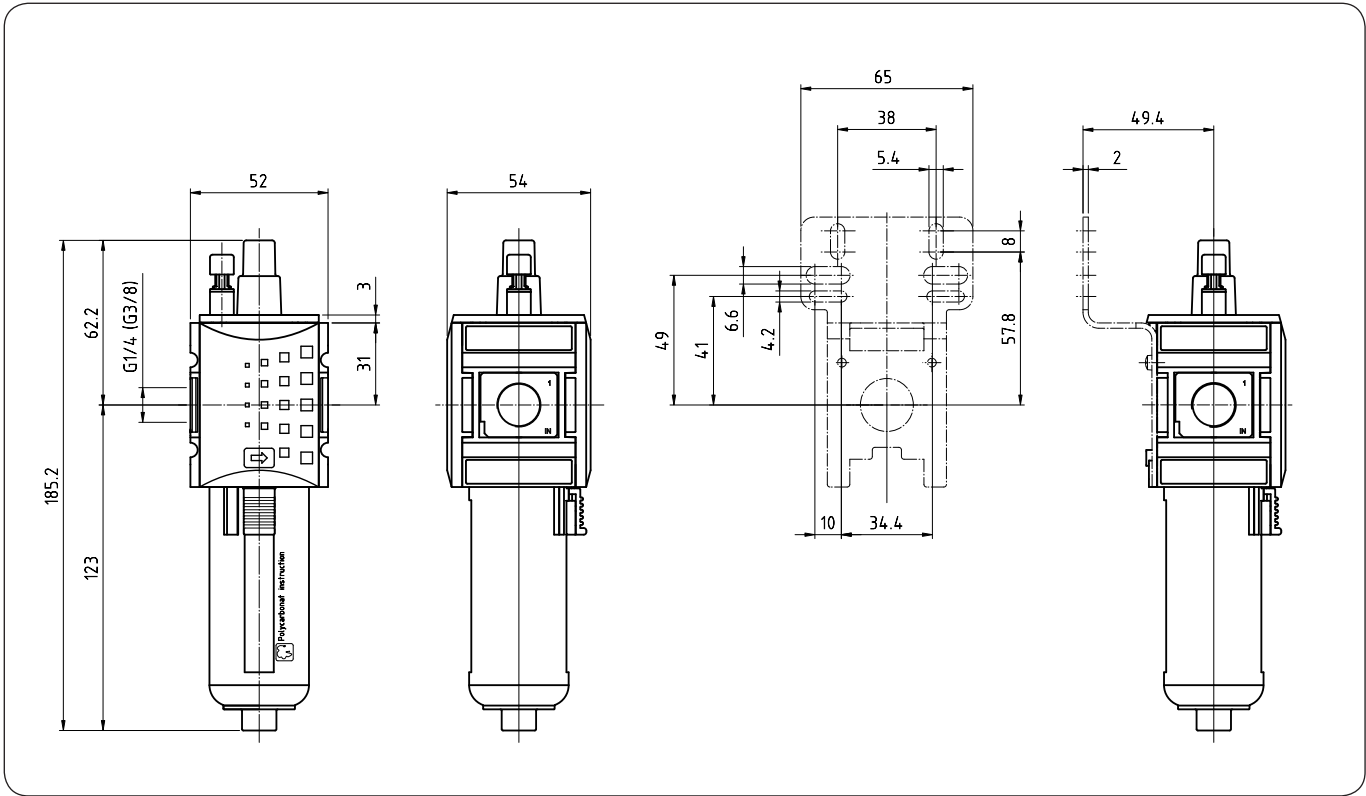
1 Raccordement	
114	G 1/4
138	G 3/8
1N14	1/4-18 NPTF
1N38	3/8-18 NPTF
2 Accessoires (voir au recto)	
H	Cuve métallique avec voyant
N	Niveauanzeige

Page: KLUB-1 (01/08)

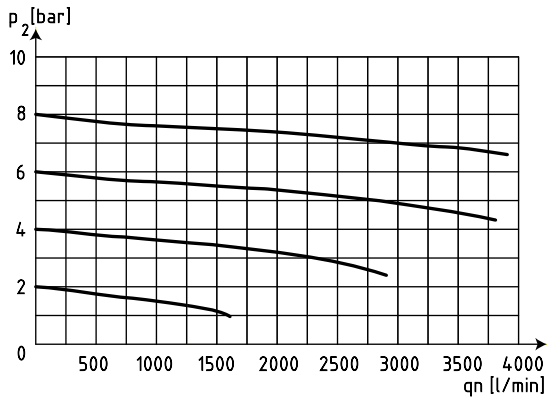
Instructions d'utilisation

- L'aspiration d'huile est possible sous pression
- L'assemblage de plusieurs appareils nécessite de jeux d'assemblage KOP.1.

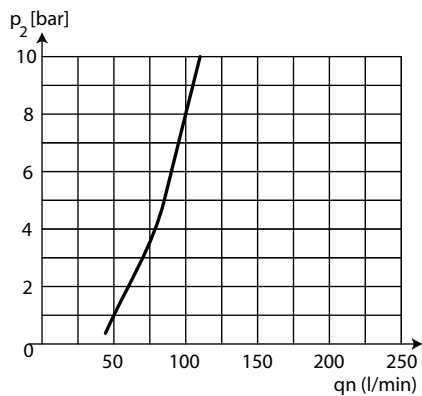
Encombrements (mm)



Courbes de débit

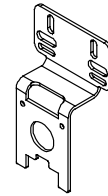


Limite d'efficacité du lubrifiant



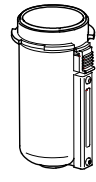
Accessoires 2

Équerre de fixation
(vis incluses)



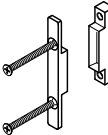
Type: BW.1-1225

Cuve métallique
avec voyant



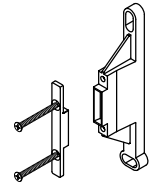
Type: BE.1 H LUB

Jeu d'assemblage



Type: KOP.1

Jeu d'assemblage
montage mural



Type: KOP.1W